




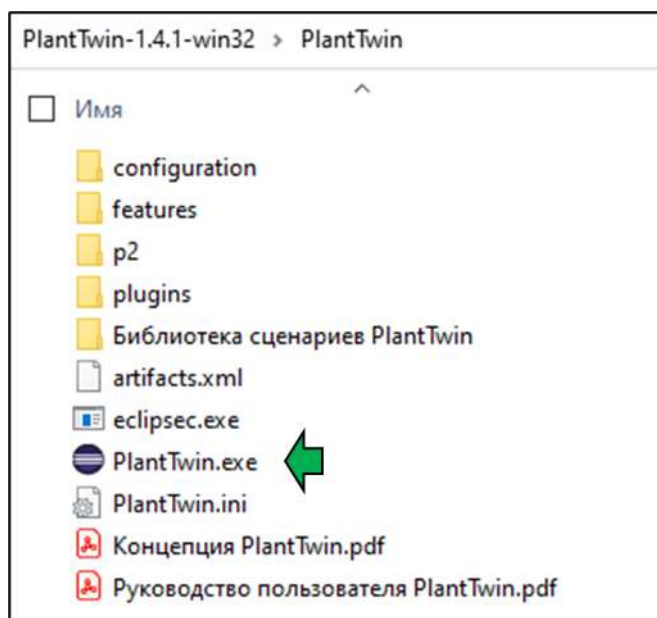
Инструкция по установке инструмента имитационного моделирования дискретных производств PlantTwin

1. Распаковывание

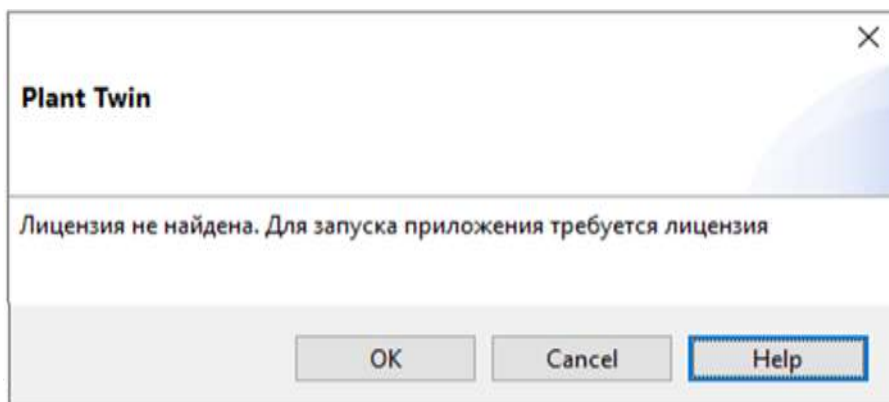
Для установки приложения PlantTwin на компьютер необходимо разархивировать папку «**PlantTwin**» и сохранить ее на локальном компьютере.

2. Запуск приложения

1. Запуск PlantTwin производится из разархивированной папки запуском приложения **PlantTwin.exe** ()



2. Если PlantTwin запускается на ПК впервые, система сообщит о том, что лицензия не найдена.




3. После нажатия на кнопку «OK» откроется окно ввода лицензии, куда нужно вставить полученный ключ лицензии.



Если ключ указан верно и он не активирован на другом ПК, PlantTwin будет запущен.

4. При отсутствии коммерческой лицензии пользователь может воспользоваться временной лицензией, действующей в течении 30 дней, для

чего нужно нажать на кнопку .

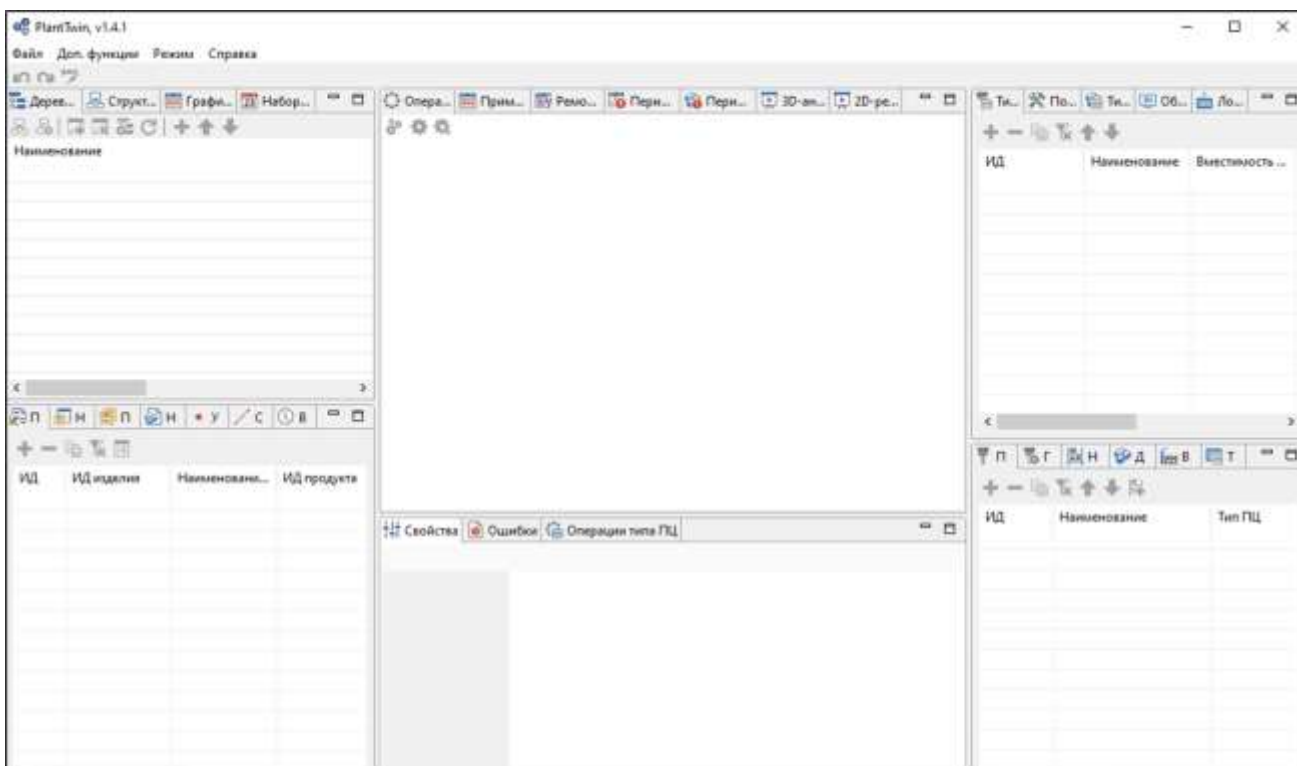
5. Если во время открытия приложения отсутствует доступ к интернету, необходимо подключиться к интернету или обратиться к разработчику, сообщив уникальный идентификатор ПК, который открывается при нажатии

на кнопку .



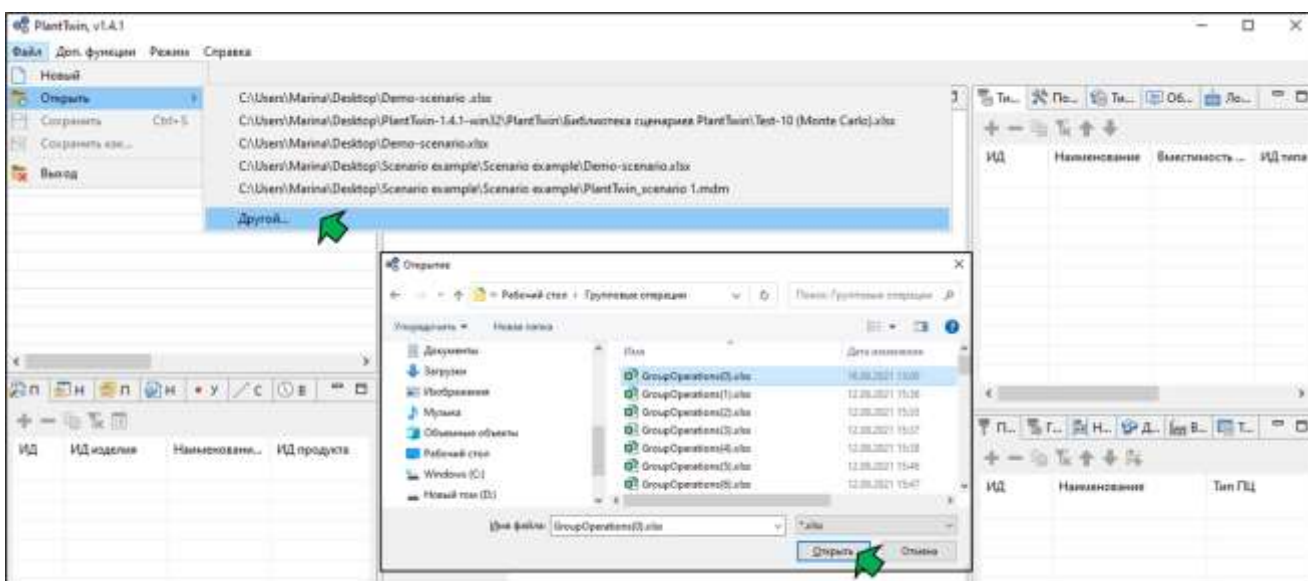


6. После запуска PlantTwin откроется окно модуля редактирования сценария, внешний вид которого показан на рисунке.



3. Открытие сценария

Открыть файл сценария можно выбрав его из списка последних открытых или из места хранения сценариев.



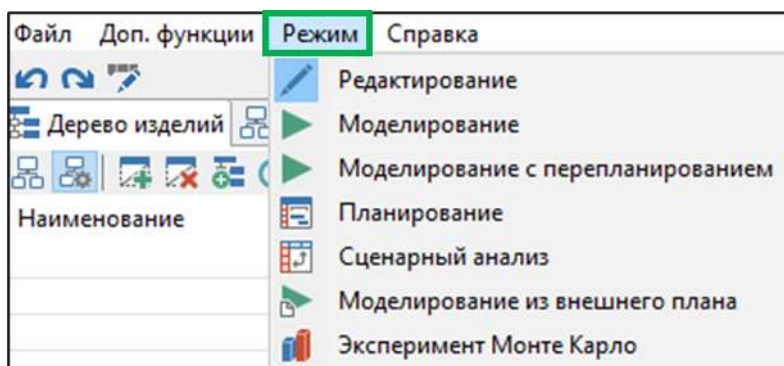


PlantTwin также позволяет создавать новые сценарии.


4. Режимы работы инструмента

В верхней панели инструментов находится кнопка «Режимы», которая служит для перехода между режимами:

- Редактирование
- Планирование
- Моделирование
- Сценарный анализ
- Моделирование с перепланированием
- Моделирование из внешнего плана
- Эксперимент Монте Карло



5. Завершение работы

Для завершения работы с инструментом используется кнопка  в правом верхнем углу интерфейса любого режима PlantTwin.